

Toimintamalli pähkinänkuoressa

Olemme olemassa, jotta yksikään lapsi ei jää yksin. Autamme lasta näkemään hyvän itsessään ja muissa. Tarjoamme pitkäkestoista ja kokonaisvaltaista tukea lapsen hyväksi nopeasti muuttuvassa yhteiskunnassa, jossa lapsen asioiden parissa toimivat aikuiset vaihtuvat usein. Kasvattaja tukee joukkueeseen valittuja lapsia 12 vuoden ajan.

Lasten valinnassa auttavat kunkin kunnan esikoulujen ja peruskoulujen henkilöstö ja alueen sosiaalityöntekijät. Mukaan valitaan lapsia, jotka tarvitsevat erityistä tukea kasvussaan. Joukkueen toimintaan osallistumisesta ja tuen vastaanottamisesta päättävät aina lasten vanhemmat.

Toimintamallin avulla ennaltaehkäistään osattomuutta ja syrjäytymistä sekä kohennetaan inhimillistä hyvinvointia. Icehearts perustettiin Vantaalla 1996.

Koulutyö

Joukkueen kasvattaja tukee lasten koulutyötä. Kasvattaja sopii paikallisesti lasten koulutyön tuesta. Kasvattaja voi osallistua opetukseen avustavana henkilönä tai opettaa joukkueensa lapsia sovitusti yksin tai pienissä ryhmissä opettajan johdolla. Kasvattaja toimii koulussa ylimääräisenä resurssina ja tukee ja rauhoittaa toiminnallaan koko luokkaa ja koulua.

Koulupäivän jälkeen kasvattaja auttaa lapsia tekemään päivän aikana saatuja kotitehtäviä ja järjestää lapsille iltapäivätoimintaa. Iltapäivän aikana pelaajat viettävät yhdessä aikaa, liikkuvat ja harrastavat sekä tekevät retkiä kasvattajansa johdolla.

Vanhemmat Icehearts-nuoret tutustuvat kasvattajansa johdolla lisäksi eri koulutuspolkuihin ja ammatteihin.

Joukkueurheilu

Iceheartsin ytimessä on joukkueurheilu. Joukkueen pelaajat valitaan mukaan portaittain 6–12-vuotiaina. Joukkueen harrastama laji valitaan yhdessä kasvattajan ja joukkueen pelaajien kesken. Lajeja kokeillaan monipuolisesti alueen tarjonnan mukaan.

Joukkue harjoittelee koulupäivien jälkeen. Joukkue voi osallistua normaaleihin lajiliittojen sarjoihin.

Teemme mielellämme yhteistyötä alueen muiden seurojen kanssa.

Harrastustoimintaamme kuuluvat myös monipuoliset leirit ja retket, joissa opettelemme lajiharjoitteiden ohella yhdessä toimimista ja arjen askareita.

Sosiaalinen tuki

Kasvattaja auttaa lasta ja perhettä tukemalla heitä arjen kasvatuskysymyksissä ja osallistuu tarvittaessa lasta koskeviin palavereihin. Kasvattaja tekee tarvittaessa tiivistä yhteistyötä mm. sosiaali- ja terveyspalveluiden kanssa.

Kasvattajan merkittävä sosiaalisen tuen työkalu on joukkueurheilu ja sen mahdollistama lasta tukeva vertaisyhteisö, jota ilman haavoittuvassa asemassa olevat lapset helposti jäävät.

Kasvattaja tukee lapsia ja perheitä kokonaisvaltaisesti ja pitkäkestoisesti.



icehearts.fi

Iceheart

KOTI



- KOTI
- KOULU
- ESIKOULU
- SOSIAALI- JA TERVEYSASEMA
- POLIISI

Lapsen mukana



YHTEISÖ
HARRASTUS
URHEILU

LUOTETTAVA
Turvallinen
KUUNTELIJA



Kokonaisuuden
ymmärtäjä
AMMATTILAINEN



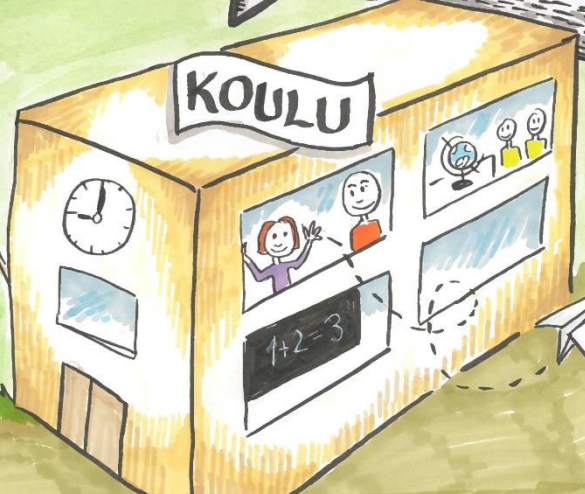
Kukaan ei
jää syrjään



6-18v



ESIKOULU



KOULU

1+2=3

POLIISI



SOSIAALI- JA
TERVEYSASEMA

Ei ole paikkaa,
mihin ei lapsen
mukana mentäisi

YKSI JOUKKUE



50 000 €

KULUT/VUOSI

2,8 milj. €

NETTOSÄÄSTÖT