

# **Mikä on ennaltaehkäisevän lastensuojelutyön arvo?**

Petri Hilli

16.2.2018

# Ehkäisevän toiminnan taloudellinen vaikuttavuus

Etukäteisarviointi esim resurssien allokoinnin yhteydessä perustuu investointilogiikkaan vertaillaan ehkäisevän toiminnan **odotettuja** kuluja **odotettuihin** taloudellisiin hyötyihin.

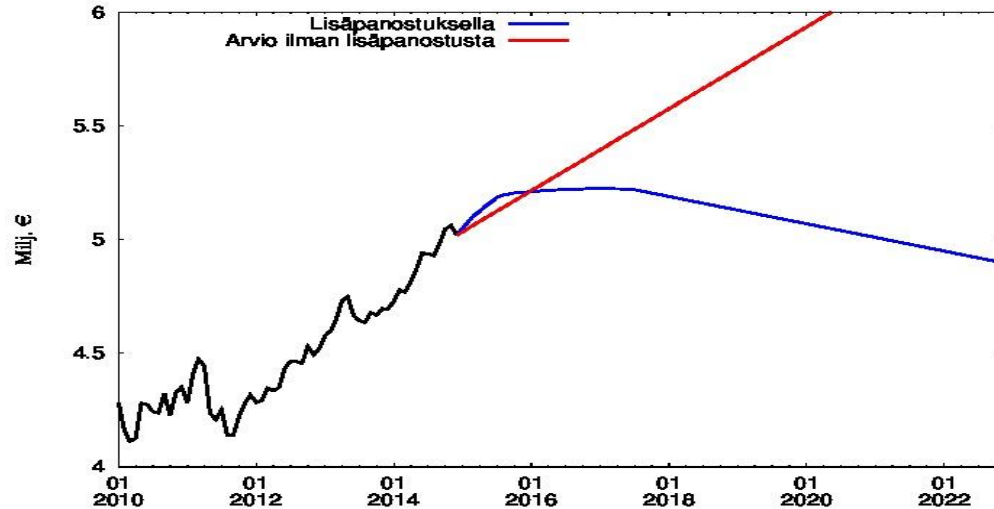
Ehkäistään ongelmia, joiden odotetaan ilmaantuvan vasta vuosien kuluttua → sovelletaan todennäköisyyslaskentaa (samoja menetelmiä käytetään mm vakuutusten hinnoittelussa).

- Epävarmuus normaalitilanne lähes kaikissa pitkäaikaisissa investoinneissa
- Ongelma tietovarantojen hajanaisuus ja käytön vaikeus
- Olennaista löytää mahdollisimman hyvät indikaattorit, jotka ennustavat ongelmia tulevaisuudessa → mitä parempi ennustaja, sen paremmin resurssit voidaan kohdentaa

Todellinen vaikuttavuus selviää toiminnan jälkeen vertailemalla tulosta **tavoitteisiin**.

# Investointilaskelma

- Toiminnan taloudellista potentiaalia arvioitaessa tehdään laskelma, mitä tapahtuisi jatkamalla nykyisellä tavalla ja jos palvelut toimitetaan



# Esimerkki lasten ja nuorten –SIB –rahastosta<sup>1</sup>

Primäärinen tavoite yhteiskuntaan ja työelämään integroituneet kansalaiset

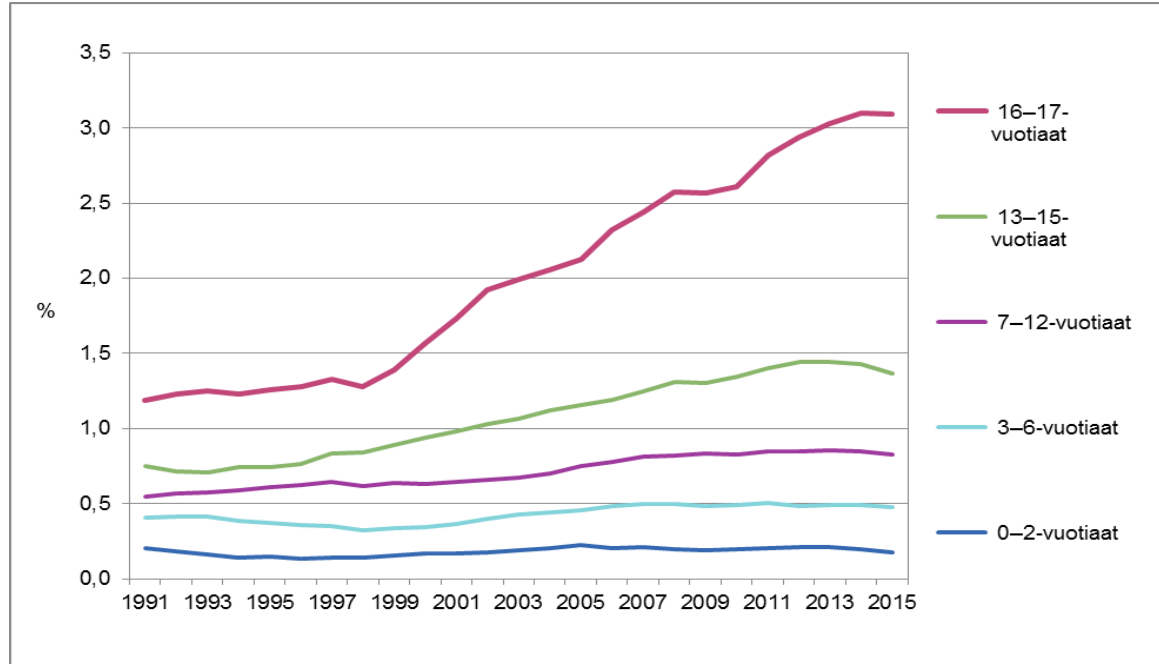
- ”NEET ” (Not in Employment, Education or Training)

Tulosmittareina NEET-statuksen lisäksi säästöt

- Avohuollossa, sijaishuollossa, perusopetuksen erityisessä tuessa, psykiatrinen erikoissairaanhoidossa, ...

<sup>1</sup><https://www.sitra.fi/artikkelit/lapset-ja-nuoret-sib-kysymyksiä-ja-vastauksia/>

# Lastensuojelun kustannukset nousussa



- Sijaishuollon asiakasmäärät suhteessa samanikäiseen väestöön. Lähde: THL



# Ongelmien kasaantuminen

Malli<sup>1</sup> tehty yhteistyössä THL:n (Merikukka, Ristikari, Ståhl) ja alan asiantuntijoiden (J. Pekuri, O. Valkama, T. Vartiamäki) kanssa.

1987 kohorttitiedon avulla lapset jaetaan riskiryhmiin, riskitekijöitä

- vanhemman pitkittynyt toimeentulotuki (yli 6kk)
- vanhemman mielenterveys- ja/tai päihdeongelma
- vanhemman alhainen koulutus
- perhetausta; ero, huoltajan kuolema, isä ei tiedossa

Yhteenlasketut riskipisteet määrittävät riskiluokan (0-4). Riskiluokka kuvaa todennäköisyyttä joutua ongelmiin myöhemmällä iällä.

1: Hilli, P., Ståhl, T., Merikukka, M. ja Ristikari, T.: Syrjäytymisen hinta –case investoinnin kannattavuuslaskenta. Yhteiskuntapolitiikka 82 (2017): 6

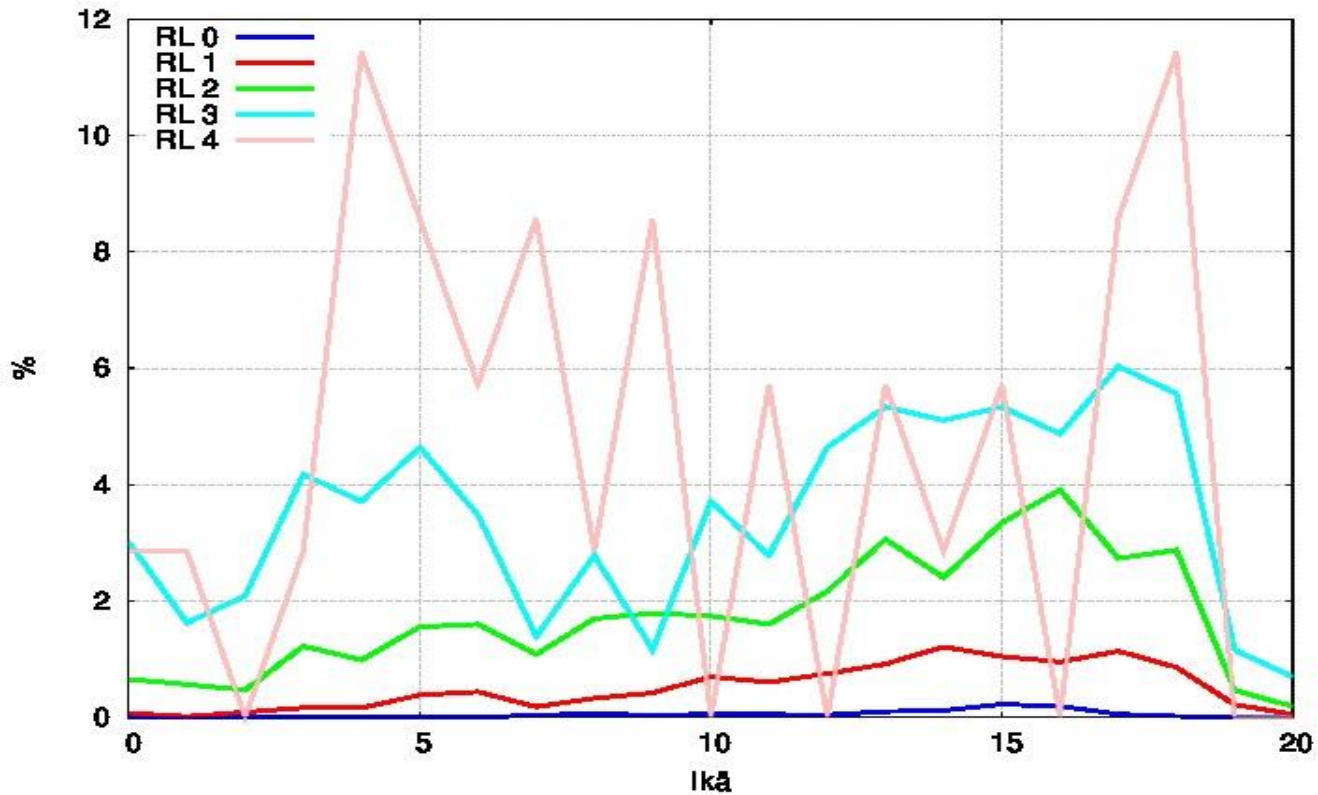
# Ongelmien kasaantuminen

Osuudet 1987 kohortissa

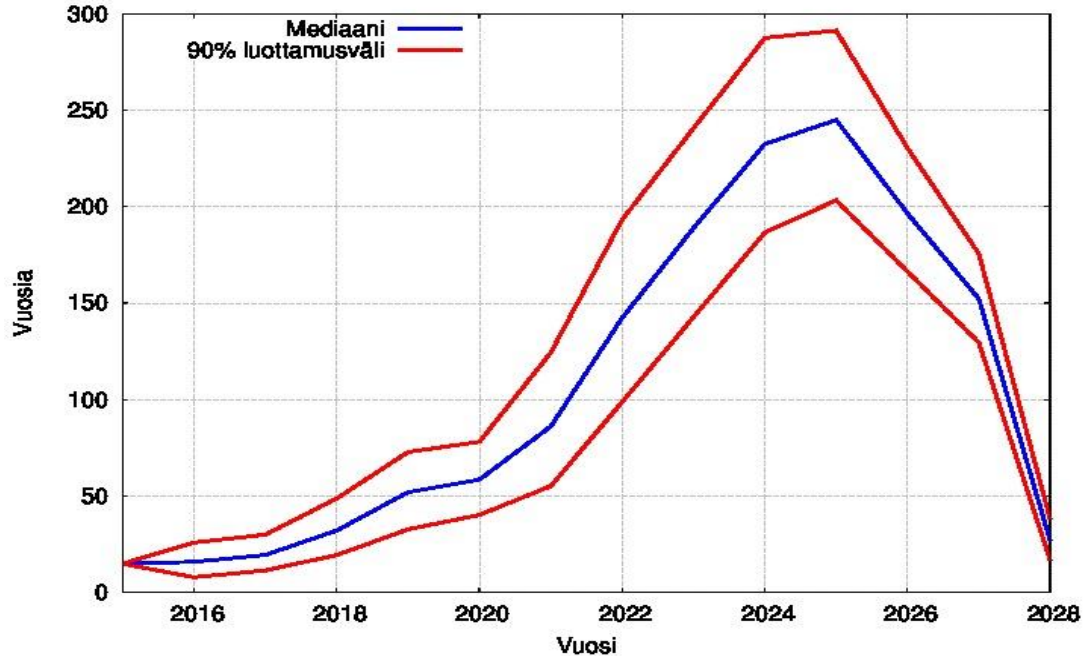
- RL 0: 74 %
- RL 1: 18%
- RL 2: 7%
- RL 3: 1,4%
- RL 4: 0,1%



# Uudet sijaishuollon päätökset

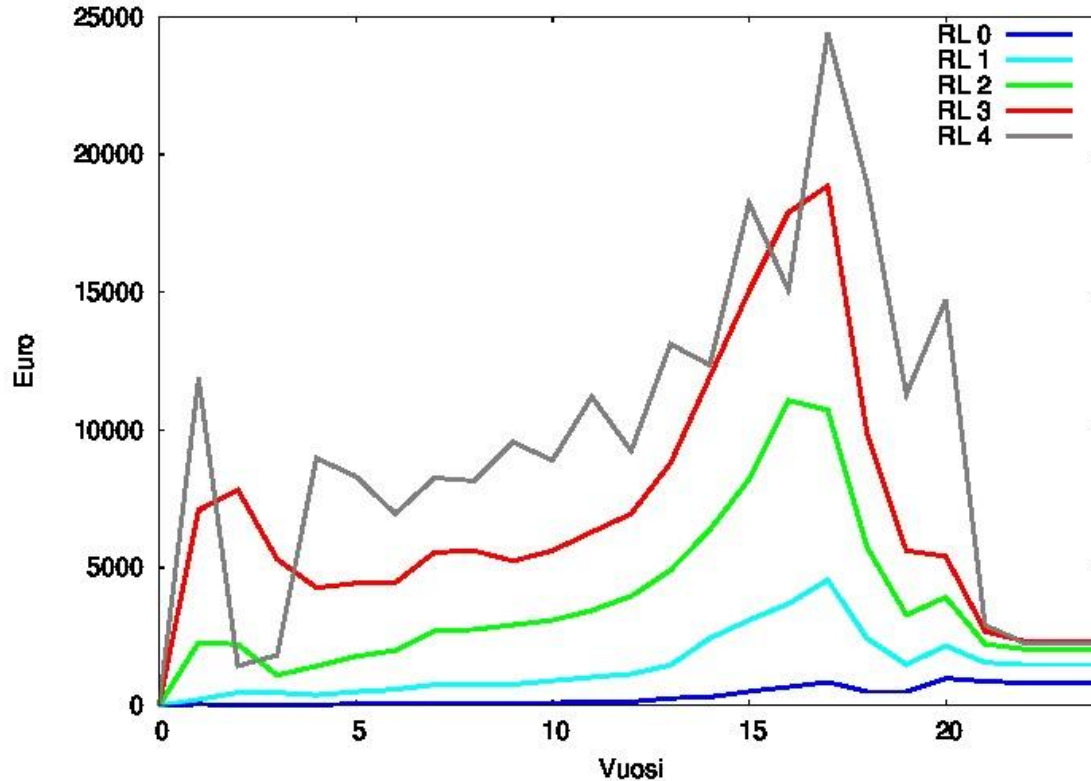


# Ennuste sijaishuollon käytöstä



- Muunnetaan euroiksi esim. sijaishuollon keskihinnalla

# Keskikustannukset riskiluokittain



- Avo-, sijaishuollon, psyk. erikoissairaanhoidon ja erityisen tuen kustannukset

# **Aikuisiän taloudelliset hyödyt ja kustannukset**

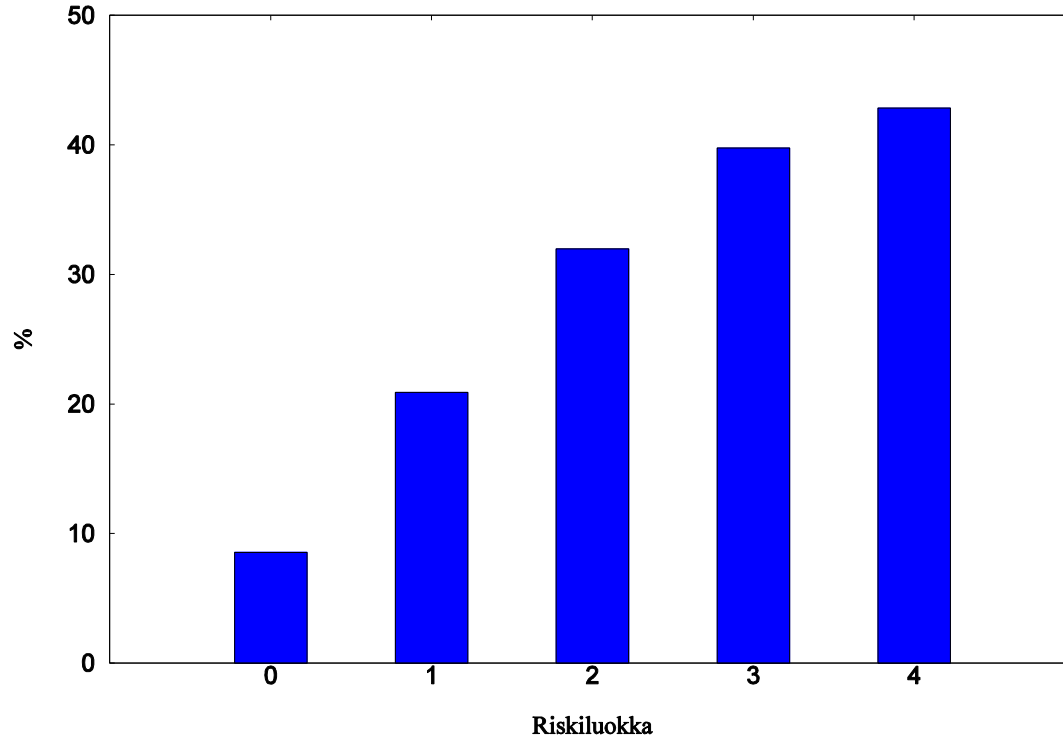
Otettu huomioon työ- ja eläkeiän

- Tuloverot
- Työmarkkinatuet
- Toimeentulo- ja asumistuet

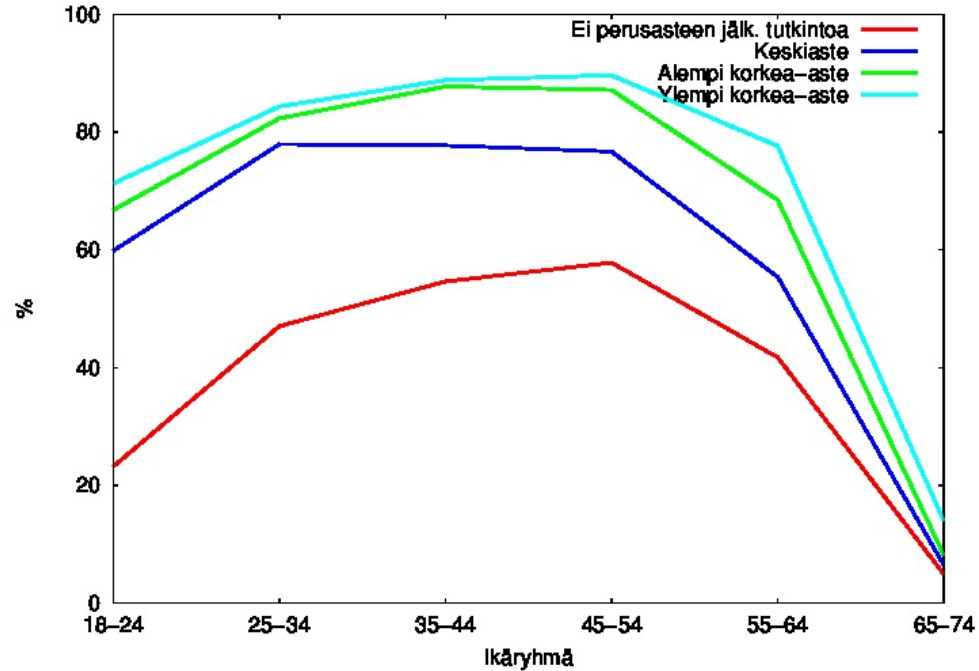
Kustannukset ja verotulot havaittu vain 24 vuoteen asti, siitä eteenpäin arvioitu koulutuksen pohjalta.

Suurista kulueristä puuttuu rikollisuuden aiheuttamat kustannukset.

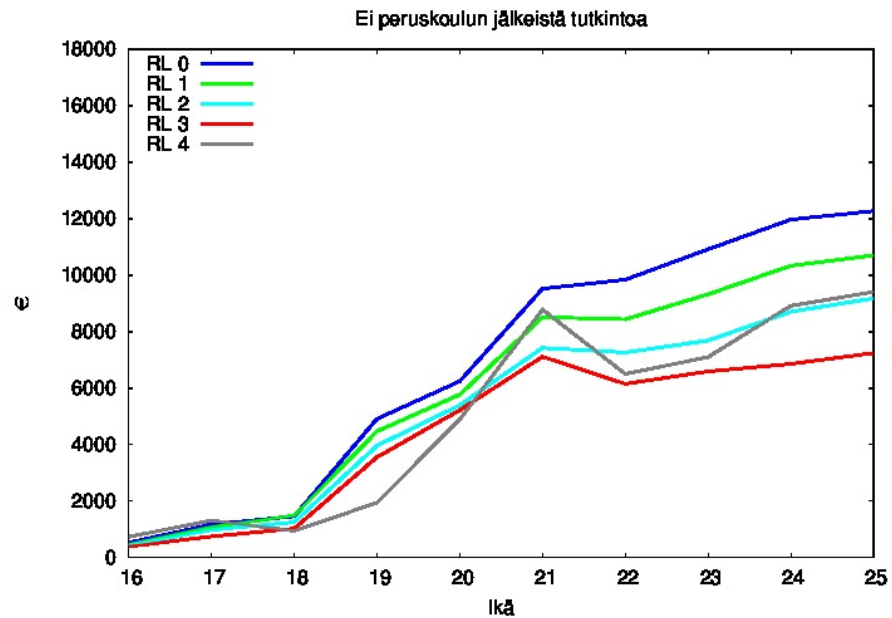
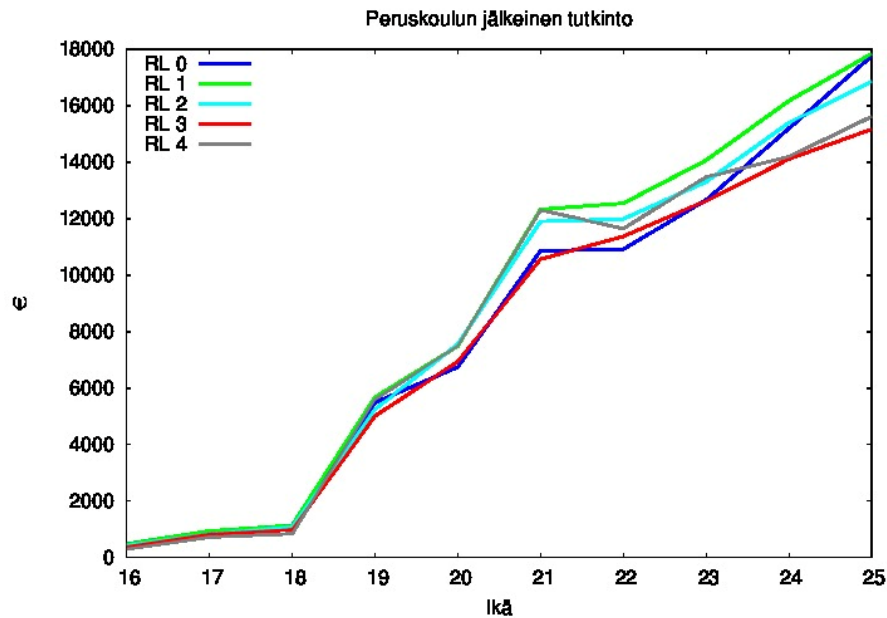
# Jää ilman peruskoulun jälkeinen tutkintoa



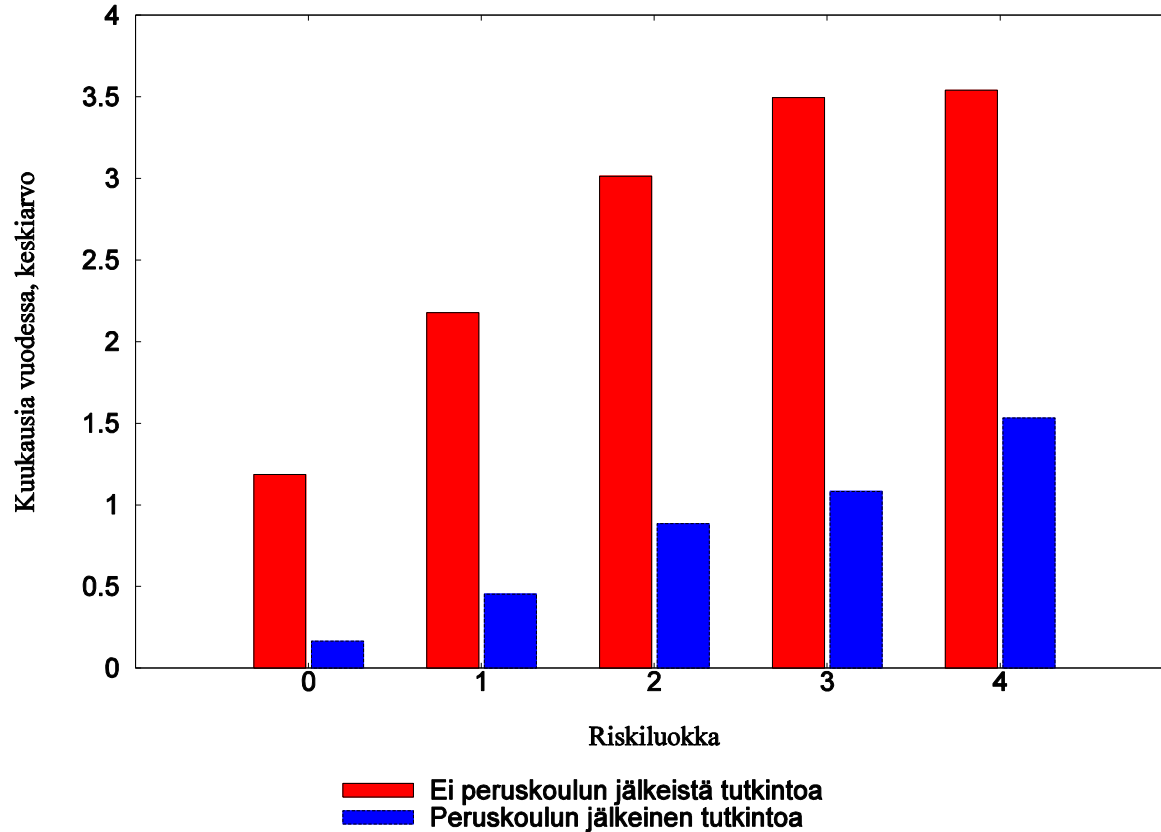
# Työllisyysasteet koulutusasteen mukaan



# Keskitulot 1987-kohortissa

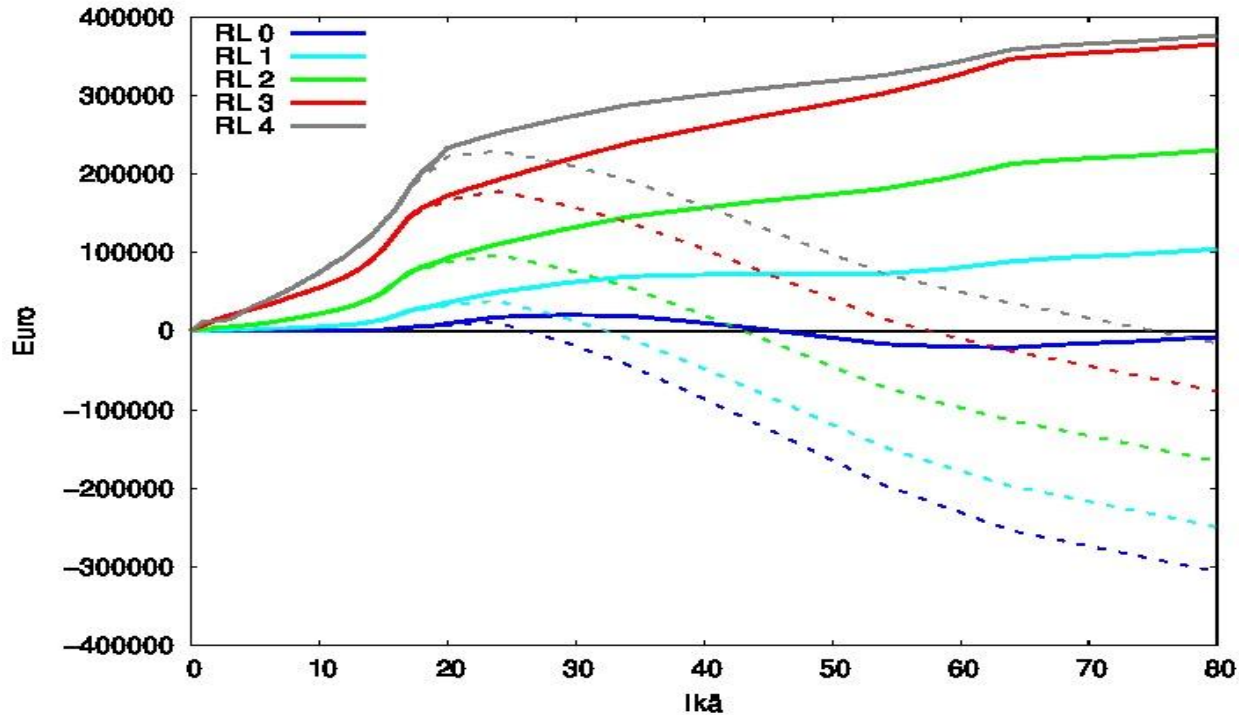


# Keskim. toimeentulotukikuukaudet 24v asti





# Kumulatiiviset keskimääräiset kustannukset



- Koko elinaikaiset erot peruskoulun varaan jäävien ja jatkokoulutuksen saavien välillä **keskimäärin 290-440 000 €**

# Lastensuojelutyön arvo?

- Esitetty malli soveltuu vain tietyntyyppisten, samalle asiakassegmentille kohdennettujen palveluiden taloudellisen arvon määrittämiseen. Tavoite ei ole, että mallin numeroarvot otetaan laajempaan käyttöön, vaan käytetty tavoitteellinen lähestymistapa.
- Vastaavia voi ja kannattaa tehdä eri asiakassegmenteille/toiminnoille, mutta vaatii selkeän, mitattavan tavoitteen. Hyvä (konkreettinen, mitattava ja riittävän pitkä aikaväli) tavoiteasetanta johtaa
  - asiakaslähtöisyyteen,
  - tiedolla johtamiseen,
  - jatkuvaan toiminnan kehittämiseen ja innovaatioihin,

jos toiminnan arvoa halutaan maksimoida.

**HYVÄÄ  
HUOMISTA,  
SUOMI!**



sitra.fi | seuraavaerä.fi

@sitrafund      

**SITRA**